

Kurt Guth  
Marcus Mery

# Einstellungstest Polizei Nordrhein-Westfalen

Sprache, Logik, Konzentration, Merkfähigkeit,  
Wiener Test und mehr

Über **800** Aufgaben  
mit allen Lösungswegen!



Empfohlen von  
**Gewerkschaft  
der Polizei**

Dein Beruf. Deine Gewerkschaft.

AUSBILDUNG'S  
Park

Kurt Guth  
Marcus Mery

# **Einstellungstest Polizei Nordrhein-Westfalen**

**Fit für den Eignungstest  
im Auswahlverfahren**



Kurt Guth • Marcus Mery  
Einstellungstest Polizei Nordrhein-Westfalen:  
Fit für den Eignungstest im Auswahlverfahren |  
Sprache, Logik, Konzentration, Merkfähigkeit,  
Wiener Test und mehr | Über 800 Aufgaben mit  
allen Lösungen

Ausgabe 2026

2. Auflage

Gestaltung: bitpublishing / s.b. design  
Lektorat: Andreas Mohr

Bildnachweis:

Archiv des Verlages

Umschlagfoto: © Valua Vitaly – Shutter-  
stock.com, © Stockfour – Shutterstock.com

S. 268 (Christian Marc Klingelhöfer): © Foto-  
studio Pfeiffer, Offenbach

S. 269 (Celina Arnold): © Fotostudio Pfeiffer,  
Offenbach

S. 277 (Philipp Hartmann): © iofoto –  
Fotolia.com

S. 280 (Jeanette Gaillard): © Robert Kneschke –  
Fotolia.com

*Bibliografische Information der Deutschen  
Nationalbibliothek –*

Die Deutsche Nationalbibliothek verzeichnet  
diese Publikation in der Deutschen National-  
bibliografie; detaillierte bibliografische Daten  
sind im Internet über <http://dnb.dnb.de>  
abrufbar.

Gedruckt auf chlorfrei gebleichtem Papier

© 2026 Ausbildungspark Verlag GmbH  
Bettinastraße 69, 63067 Offenbach am Main  
Printed in Germany

Satz: bitpublishing, Schwalbach  
Druck: Ausbildungspark Verlag, Offenbach

ISBN 978-3-95624-119-2

Das Werk, einschließlich aller seiner Teile, ist  
urheberrechtlich geschützt. Jede Verwertung  
außerhalb der engen Grenzen des Urheber-  
rechtsgesetzes ist ohne Zustimmung des  
Verlages unzulässig und strafbar. Das gilt  
insbesondere für Vervielfältigungen, Überset-  
zungen, Mikroverfilmungen und die Einspei-  
cherung und Verarbeitung in elektronischen  
Systemen.

# Inhaltsverzeichnis

<b>Vorwort</b> .....	<b>7</b>	Richtig oder falsch?.....	115
Was bringt Ihnen dieses Buch? ...	7	Schlussfolgerungen .....	119
10 Tipps für den Testerfolg .....	9	Kombinationsvermögen.....	126
<b>Sprachbeherrschung</b> .....	<b>11</b>	Lösungen: Verbale Logik .....	129
Welche Schreibweise stimmt?... 11		<b>Numerische Logik.....</b>	<b>150</b>
Rechtschreibung: Lückentext .... 14		Zahlenreihen .....	150
Rechtschreibung:		Zahlenmatrizen.....	158
Wortgruppen und kurze Sätze .. 18		Ein Element passt nicht	
Groß- und Kleinschreibung .....	22	hinein .....	165
Zusammen oder getrennt? .....	26	Symbolrechnen.....	168
„s“, „ss“ oder „ß“? .....	29	Datenanalyse.....	172
Kommasetzen .....	31	Lösungen: Numerische Logik ..	179
Kommasetzung erkennen .....	33	<b>Visuelle Logik</b> .....	<b>195</b>
Straßennamen schreiben .....	39	Figurenreihen.....	195
Rechtschreibfehler finden .....	43	Figurenmatrizen .....	203
Text korrigieren .....	45	Figurenanalogien .....	214
Infinitive bilden .....	47	Figurengruppen .....	222
Konjunktionen.....	48	Eine Figur fällt aus der Reihe ...	233
Präpositionen .....	52	Flussdiagramme .....	237
Satzteipuzzle .....	54	Lösungen: Visuelle Logik.....	242
Textabschnitte ordnen .....	57	<b>Konzentration und</b>	
Textverständnis.....	60	<b>Merkfähigkeit.....</b>	<b>262</b>
Lösungen:		Beobachtungsvermögen.....	262
Sprachbeherrschung .....	62	Laufpfade verfolgen .....	265
<b>Verbale Logik</b> .....	<b>98</b>	Lebensläufe merken .....	268
Wortanalogien .....	98	Reaktionsvermögen.....	272
Doppelte Wortanalogien.....	102	Steckbriefe einprägen .....	277
Oberbegriffe .....	107	Straßenfotos merken.....	282
Gemeinsamkeiten .....	110	Lösungen: Konzentration	
Meinung oder Tatsache? .....	113	und Merkfähigkeit.....	289

<b>Der Wiener Test .....</b>	<b>297</b>	<b>Anhang.....</b>	<b>300</b>
Der Ablauf .....	297	Tabelle: Maße und Einheiten ..	300
Die Vorbereitung.....	298		
Tipps und Tricks.....	299		

# Vorwort

Mehr als 40.000 Polizeibeamte, rund 50.000 Beschäftigte insgesamt: Die Polizei Nordrhein-Westfalens ist Deutschlands größte Landespolizei. Der Karrierestart im gehobenen Dienst führt über ein Duales Studium, Voraussetzung ist das Abitur oder die Fachhochschulreife. Für Kandidaten mit einem mittleren Schulabschluss – oder der Berechtigung zum Besuch der gymnasialen Oberstufe – gibt es das Einstiegsprogramm „FOS Polizei“ („Fachoberschule für Wirtschaft und Verwaltung, Schwerpunkt Polizeivollzugsdienst“).

Bei der Polizei Nordrhein-Westfalen sind Bewerbungen das ganze Jahr über möglich – fähiger Nachwuchs ist gern gesehen. Doch das Auswahlverfahren hat es in sich: Auf dem Programm stehen ein Vorstellungsgespräch, verschiedene Assessment-Center-Aufgaben, eine gesundheitliche Untersuchung und zwei computergestützte Tests.

## Was bringt Ihnen dieses Buch?

Mit diesem Buch haben Sie alles zur Hand, was Sie brauchen, um sich auf den Einstellungstest der nordrhein-westfälischen Landespolizei vorzubereiten. Sie lernen klassische und ungewöhnliche Aufgabentypen kennen, erfahren die besten Lösungsstrategien und machen sich mit der Prüfungssituation vertraut.

Auf den folgenden Seiten finden Sie eine Fülle typischer Aufgaben aus allen wichtigen Testbereichen: Sprachverständnis, Rechtschreibung und Grammatik, Logik, visuelles Denkvermögen, Konzentration und Merkfähigkeit. Der Lösungsteil am Schluss jedes Kapitels liefert nicht nur die richtigen Antworten, sondern erklärt auch die Lösungswege kompakt und verständlich. Dazu erhalten Sie Tipps und Tricks, um knifflige Aufgaben geschickt zu „knacken“.

Eine grobe Richtschnur zur Einordnung Ihrer Ergebnisse: 50–60 % richtig gelöste Aufgaben können als ausreichend gelten, 60–70 % als befriedigend, 70–85 % als gut und höhere Werte als hervorragend – erfahrungsgemäß schafft das allerdings kaum jemand.

Wir wünschen Ihnen viel Erfolg!

*Ihr Ausbildungspark-Team*

# Sprachbeherrschung

## Welche Schreibweise stimmt? *Bearbeitungszeit 12½ Minuten*

In diesem Abschnitt werden Ihre Rechtschreibkenntnisse geprüft.

Wie wird das Wort richtig geschrieben? Beantworten Sie bitte die folgenden Aufgaben, indem Sie jeweils den Lösungsbuchstaben der richtigen Schreibweise markieren.

- |                               |                               |
|-------------------------------|-------------------------------|
| 1)                            | 4)                            |
| A. Prinzipte                  | A. Hydraulick                 |
| B. Prinziep                   | B. Hüdraulick                 |
| C. Prinzip                    | C. Hüdraulik                  |
| D. Prinzib                    | D. Hydraulik                  |
| E. Keine Antwort ist richtig. | E. Keine Antwort ist richtig. |
| 2)                            | 5)                            |
| A. Strategie                  | A. Akademi                    |
| B. Strategi                   | B. Ackademie                  |
| C. Strattegi                  | C. Akademie                   |
| D. Strahtegie                 | D. Akardemie                  |
| E. Keine Antwort ist richtig. | E. Keine Antwort ist richtig. |
| 3)                            | 6)                            |
| A. Publikum                   | A. städtisch                  |
| B. Puplikum                   | B. stättisch                  |
| C. Publikumm                  | C. städisch                   |
| D. Pupplikum                  | D. stätisch                   |
| E. Keine Antwort ist richtig. | E. Keine Antwort ist richtig. |

**Straßennamen schreiben***Bearbeitungszeit 12½ Minuten***Wie sicher sind Sie in der Schreibung von Straßennamen?**

Beantworten Sie bitte die folgenden Aufgaben, indem Sie jeweils den Lösungsbuchstaben des richtig geschriebenen Straßennamens markieren.

166) Wie wird der Straßenname korrekt geschrieben?

- A. Lutherstraße
- B. Luterstraße
- C. Luther-Straße
- D. Luter Straße
- E. Luter-Straße

169) Wie wird der Straßenname korrekt geschrieben?

- A. Aachener Straße
- B. Achener Strasse
- C. Achenerstrasse
- D. Aachener-Straße
- E. Aachenerstrase

167) Wie wird der Straßenname korrekt geschrieben?

- A. Meckel-Straße
- B. Meckel Straße
- C. Meckelstraße
- D. Mekkel-Straße
- E. Mekkelstrasse

170) Wie wird der Straßenname korrekt geschrieben?

- A. Schillerstraße
- B. Schiller-Straße
- C. schiller Straße
- D. Schiler Straße
- E. Schiler-Straße

168) Wie wird der Straßenname korrekt geschrieben?

- A. Ludwigs Burger-Chause
- B. Ludwigs-Burger-Chausee
- C. Ludwigsburger Chaussee
- D. Ludwigsburgerchausee
- E. Ludwigsburger-Chosee

171) Wie wird der Straßenname korrekt geschrieben?

- A. Geschwister-Schollstraße
- B. Geschwister Schollstraße
- C. Geschwister Scholl Straße
- D. Geschwister-Scholl-Straße
- E. Geschwister-Scholl Straße

## Text korrigieren

*Bearbeitungszeit 5 Minuten*

**Dem Verfasser eines Aufsatzes sind einige Fehler unterlaufen.**

Wie viele Fehler finden Sie? Bitte gehen Sie den Text Zeile für Zeile durch: Jedes falsch geschriebene Wort, jedes falsch gesetzte Komma und jedes fehlende Komma zählt als 1 Fehler. Notieren Sie für jede Zeile die Anzahl der Fehler im rechten Feld.

**Hierzu ein Beispiel**

### **Aufgabe**

- 1) Komisar Müller, rief per Funck seine Kollegen die unverzüglich am Tatort erschihnen, \_\_\_\_\_
- 2) um den Täter ding fest zu machen. Nach einer Stunde war der Einsatz beendet. \_\_\_\_\_

### **Antwort**

- 1) ~~Komisar Müller, rief per Funck~~ seine Kollegen, die unverzüglich am Tatort ~~erschihnen~~, 5
- 2) um den Täter ~~ding fest~~ zu machen. Nach einer Stunde war der Einsatz beendet. 1

Die erste Textzeile enthält fünf Fehler: Die Wörter „Kommissar“, „Funk“ und „erschienen“ sind falsch geschrieben und hinter „Müller“ darf kein Komma stehen, dafür fehlt ein Komma vor dem mit „die“ eingeleiteten Relativsatz. In der zweiten Zeile findet sich nur ein Fehler – statt „ding fest“ muss es „dingfest“ heißen.

281) A5   B2   C7   D4   E1   F6   G3	284) A5   B7   C1   D4   E2   F3   G6	288) stimmt
282) A1   B4   C3   D5   E7   F6   G2	285) A7   B6   C3   D2   E5   F4   G1	289) stimmt nicht
283) A6   B4   C5   D1   E7   F2   G3	286) stimmt nicht	290) stimmt
	287) stimmt nicht	

**Welche Schreibweise stimmt? (Aufgaben 1–25)**

- |                        |                             |
|------------------------|-----------------------------|
| Zu 1) C. Prinzip       | Zu 14) D. Szenario          |
| Zu 2) A. Strategie     | Zu 15) B. Ensemble          |
| Zu 3) A. Publikum      | Zu 16) D. Karussell         |
| Zu 4) D. Hydraulik     | Zu 17) C. Klischee          |
| Zu 5) C. Akademie      | Zu 18) A. Physiognomie      |
| Zu 6) A. städtisch     | Zu 19) C. Kollateralschaden |
| Zu 7) A. Omnibus       | Zu 20) A. parallel          |
| Zu 8) B. Milliardstel  | Zu 21) A. Atmosphäre        |
| Zu 9) A. verwandt      | Zu 22) D. Engagement        |
| Zu 10) A. skurril      | Zu 23) B. Peripherie        |
| Zu 11) A. präzise      | Zu 24) B. Aggregat          |
| Zu 12) D. Niveau       | Zu 25) B. Portmonee         |
| Zu 13) B. Bauingenieur |                             |

**Rechtschreibung: Lückentext (Aufgaben 26–50)**

Zu 26) C. Menschen

Rein grammatikalisch betrachtet wären alle vier Antworten möglich. Dass die Formulierung im Grundgesetz der Bundesrepublik Deutschland „Die

Würde des Menschen ist unantastbar“ lautet, sollte allerdings jeder wissen.

# Verbale Logik

## Wortanalogien

*Bearbeitungszeit 15 Minuten*

In diesem Abschnitt wird Ihre Fähigkeit zu logischem Denken im sprachlichen Bereich geprüft.

Pro Aufgabe erhalten Sie zwei Wörter, die in einer bestimmten Beziehung zueinander stehen. Eine ähnliche Beziehung besteht zwischen einem dritten und vierten Wort. Das dritte Wort wird Ihnen vorgegeben, das vierte sollen Sie in den Antworten A bis E selbst ermitteln.

### Hierzu ein Beispiel

#### *Aufgabe*

- 1) dick : dünn wie  
lang : ?
- A. hell
  - B. dunkel
  - C. schmal
  - D. kurz
  - E. schlank

#### *Antwort*

- D.** kurz

Gesucht wird ein Begriff, zu dem sich „lang“ genauso verhält wie „dick“ zu „dünn“. Da „dick“ das Gegenteil von „dünn“ ist, muss nun ein Gegenbegriff zu „lang“ gefunden werden. Von den Wahlwörtern kommt dafür nur „kurz“ infrage; Lösungsbuchstabe ist daher das D.

## Gemeinsamkeiten

*Bearbeitungszeit 20 Minuten*

Zu jeder Aufgabe erhalten Sie sechs Begriffe. Zwei davon können einem gemeinsamen Oberbegriff zugeordnet werden – bitte kreuzen Sie dieses Paar an. **Doch Vorsicht:** Wenn drei oder mehr Wörter zu einem Oberbegriff passen, dürfen Sie diese Gruppe nicht markieren.

### Hierzu ein Beispiel

#### *Aufgabe*

1)

- |                                   |                                 |
|-----------------------------------|---------------------------------|
| <input type="checkbox"/> Koffer   | <input type="checkbox"/> Ohr    |
| <input type="checkbox"/> Auge     | <input type="checkbox"/> Nase   |
| <input type="checkbox"/> Rucksack | <input type="checkbox"/> Wasser |

#### *Antwort*

1)

- |  |                                 |
|--|---------------------------------|
| <input checked="" type="checkbox"/> Koffer   | <input type="checkbox"/> Ohr    |
| <input type="checkbox"/> Auge                | <input type="checkbox"/> Nase   |
| <input checked="" type="checkbox"/> Rucksack | <input type="checkbox"/> Wasser |

Der Koffer und der Rucksack lassen sich dem Oberbegriff „Gepäckstücke“ zuordnen. Theoretisch könnten auch die Sinnesorgane Auge, Ohr und Nase eine Gruppe bilden; diese wäre jedoch zu umfangreich.

# Numerische Logik

## Zahlenreihen

*Bearbeitungszeit 20 Minuten*

Jede Zahlenreihe ist sinnvoll nach einer bestimmten Bildungsregel aufgebaut.  
Welche Zahl setzt die Reihe logisch fort?

### Hierzu ein Beispiel

#### *Aufgabe*

1)

1	2	3	4	5	?
---	---	---	---	---	---

- A. 6
- B. 7
- C. 8
- D. 9
- E. Keine Antwort ist richtig.

#### *Antwort*

A. 6

Gesucht ist die 6: Jede Zahl ist um 1 größer als ihre Vorgängerin.

Bitte bearbeiten Sie nun die Aufgaben: Setzen Sie die Zahlenreihen sinnvoll fort,  
indem Sie jeweils den richtigen Lösungsbuchstaben markieren.

1)

14	21	27	32	36	?
----	----	----	----	----	---

- A. 40
- B. 36
- C. 39
- D. 13
- E. Keine Antwort ist richtig.

# Visuelle Logik

## Figurenreihen

*Bearbeitungszeit 20 Minuten*

Jede Figurenreihe ist so aufgebaut, dass sich ein logischer Zusammenhang zwischen den einzelnen Abbildungen ergibt. Welche der zur Auswahl gestellten Figuren setzt die Reihe fort?

### Hierzu ein Beispiel

#### Aufgabe

1)



Welche Figur setzt die Reihe logisch fort?



A

B

C

D

E

#### Antwort



B

Die Abbildungen zeigen eine steigende Anzahl senkrechter Striche – Figur B setzt diese Reihe logisch fort.

# Konzentration und Merkfähigkeit

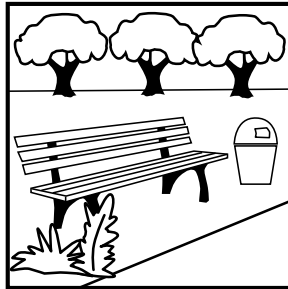
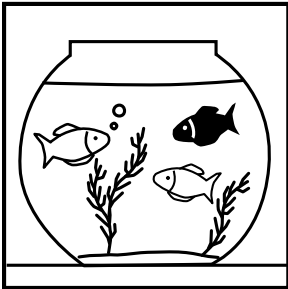
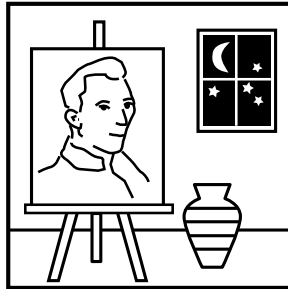
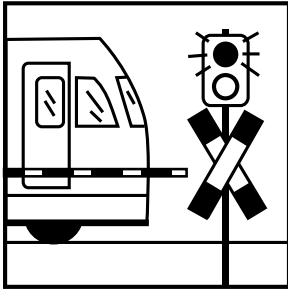
## Beobachtungsvermögen

*Einprägzeit 4 Minuten*

**Nun steht Ihre Beobachtungsgabe auf dem Prüfstand.**

Sie sehen vier Abbildungen. Bitte prägen Sie sich die dargestellten Szenen möglichst detailliert ein, um anschließend einige Fragen beantworten zu können.

Zum Einprägen des Bilderquartetts haben Sie **4 Minuten** Zeit. Hierbei dürfen Sie sich keine Notizen machen.



**! Hinweis**

Nachdem Sie sich die Bilder eingepägt haben, sollten Sie sich 5 Minuten mit etwas anderem beschäftigen, bevor Sie die dazugehörigen Fragen aus dem Gedächtnis beantworten.

Decken Sie dafür diese Seite ab.

# Der Wiener Test

Neben dem klassischen PC-Test zu Beginn des Auswahlverfahrens hat die Polizei Nordrhein-Westfalen noch ein komplett anders aufgebautes Prüfungsverfahren in petto: Die Rede ist vom Wiener Test, auch als „kognitiver Leistungstest“ bezeichnet.

Der Wiener Test stammt aus der psychologischen Diagnostik und legt es vor allem darauf an, Sie ordentlich unter Stress zu setzen. Gefragt sind Reaktionsgeschwindigkeit, Aufmerksamkeit und Konzentrationsfähigkeit unter hohem Zeitdruck. Auch der ein oder andere Verkehrssünder macht mit diesem Testformat Bekanntschaft – bei der Medizinisch-Psychologischen Untersuchung zur Überprüfung der Führerscheintauglichkeit.

## Der Ablauf

Dass der Wiener Test mit einem „normalen“ PC-Test wenig zu tun hat, merken Sie spätestens beim Gang zum Arbeitsplatz: Anstelle einer handelsüblichen Tastatur erwartet Sie ein Bedienpult mit mehreren schwarzen Knöpfen und verschiedenfarbigen Schaltern. Zusätzlich sind zwei Fußpedale angeschlossen und man bittet Sie, Kopfhörer anzuziehen. Und jetzt?

Lassen Sie sich vom komplizierten Aufbau der Testapparatur nicht irritieren: Eine gewisse Verunsicherung gehört zum Konzept und ist nicht „Ihr Fehler“. Die Situation ist für Ihre Mitstreiter genauso ungewohnt wie für Sie. Nun kommt es darauf an, wie Sie damit umgehen. Letzen Endes sind all die Tasten, Knöpfe und Pedale nichts anderes als Eingabegeräte wie Mäuse oder Tastaturen, mit denen Sie in einer bestimmten Weise auf den Bildschirminhalt reagieren.

### Die Aufgaben

Der Wiener Test besteht aus mehreren kurzen Prüfungsmodulen. Eine Auswahl möglicher Aufgaben:

- **Verkehrssituationen beurteilen.** Einen Augenblick lang (ca. 1 Sekunde) wird Ihnen eine Szene aus dem Straßenverkehr gezeigt, die Sie anschließend beurteilen sollen: Welche Verkehrsteilnehmer sind zu sehen? Wer hat Vorfahrt? Wer verhält sich falsch?



## **Ausbildungspark Verlag GmbH**

Bettinastraße 69 • 63067 Offenbach am Main

Tel. (069) 40 56 49 73 • Fax (069) 43 05 86 02

E-Mail: [kontakt@ausbildungspark.com](mailto:kontakt@ausbildungspark.com)

Internet: [www.ausbildungspark.com](http://www.ausbildungspark.com)

**Copyright © 2026 Ausbildungspark Verlag GmbH.**

Alle Rechte liegen beim Verlag.

Das Werk, einschließlich aller seiner Teile, ist urheberrechtlich geschützt. Jede Verwertung außerhalb der engen Grenzen des Urheberrechtsgesetzes ist ohne Zustimmung des Verlages unzulässig und strafbar. Das gilt insbesondere für Vervielfältigungen, Übersetzungen, Mikroverfilmungen und die Einspeicherung und Verarbeitung in elektronischen Systemen.

# Einstellungstest Polizei Nordrhein-Westfalen

## Fit für den Eignungstest im Auswahlverfahren

Karrierestart bei der Polizei Nordrhein-Westfalen? Davor wartet ein anspruchsvolles Auswahlverfahren, das nur die besten Bewerber überstehen! Mit diesem Buch haben Sie alles zur Hand, was Sie für den Erfolg im Einstellungstest, Eignungstest und Assessment Center brauchen.

### – Über 800 Aufgaben:

Sprachverständnis, Rechtschreibung und Grammatik, logisches Denken, visuelles Denken, Konzentration und Merkfähigkeit, Wiener Test

### – Kommentierte Lösungen:

Erklärungen, Beispiele und Bearbeitungstipps – kompakt und verständlich

### – Geeignet für:

Auswahlverfahren der Landespolizei Nordrhein-Westfalen

**Testerfolg ist keine Glückssache – jetzt vorbereiten!**



ISBN 978-3-95624-119-2



€ 18,90 [D]

€ 19,50 [A]